

CORTE/CUT

- 1.- Pieza Delantera. 2 Cortes
- 2.- Vista Delantera. 2 Cortes
- 3.- Pieza Espalda. 2 Cortes
- 4.- Vista Espalda. 2 Cortes
- 5.- Vista del cuello. 2 Cortes
- 6.- Mangas. 2 Cortes
- 7.- Falda Delantera derecha. 1 Corte
- 8.- Falda Delantera izquierda. 1 Corte
- 9.- Falda Trasera. 4 Cortes. 2 en tela y 2 en forro
- 10.- Forro porta encaje. 1 Corte con tela doblada
- 11.- Pretina. 1 Corte con tela doblada

- 1.- Front Piece. 2 cuts
- 2.- Front View. 2 cuts
- 3.- Back piece. 2 cuts
- 4.- Back view. 2 cuts
- 5.- View of the neck. 2 cuts
- 6.- Sleeves. 2 cuts
- 7.- Right Front Skirt. 1 Cut
- 8.- Left Front Skirt. 1 Cut
- 9.- Back Skirt. 4 cuts 2 in fabric and 2 in lining
- 10.- Lace holder lining. 1 Cut with folded fabric
- 11.- Waistband. 1 Cut with folded fabric

INSTRUCCIONES/INSTRUCTIONS

Tela: Lanilla, Biostrech, similares
Cierre para falda - Cinta de encaje (ancho a elección)
Entreteja. Botones de adorno (optativo) - Estrella Se compra en las cordonerías para pegado con plancha

Fabric: Lanilla, Biostrech, similar
Skirt closure - Lace ribbon (optional width)
Interlining. Embellishment buttons (optional) - The star is purchased in cordonerías

TELA Y CONSUMO/GENDER TOTAL

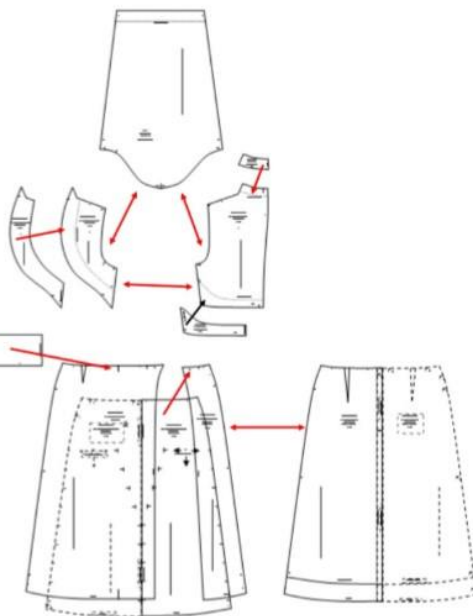
Para la T-10
Tela: Falda roja 90 cms
Chaqueta blanca 85 cms
Forro de la falda 75 cms
Retazo azul
Botones Se colocan 4 en cada puño y 8 en la pieza de la espalda (4 en el centro de cada lado)

For the T-10
Fabric: Red skirt 90 cms
White jacket 85 cms
Skirt lining 75 cms
Blue patch
Buttons 4 are placed on each fist and 8 on the back piece (4 in the center of each side)

CONFECCION/MAKING

- A.- Unir los hombros
- B.- Cerrar centro espalda
- C.- Unir y colocar las vistas
- D.- Colocar las Mangas
- E.- Cerrar las mangas y los costados
- F.- Armar el forro de la falda y colocar las cintas de encaje en las marcas
- G.- Unir las piezas delanteras
- H.- Colocar cierre de la falda y cerrar centro trasero
- J.- Cerrar los costados de la falda
- K.- Fusionar y colocar la pretina

- A.- Join shoulders
- B.- Close center back
- C.- Join and place the views
- D.- Place the Sleeves
- E.- Close the sleeves and sides
- F.- Assemble the skirt lining and place the lace ribbons on the marks
- G.- Join the front pieces
- H.- Place skirt closure and close back center
- J.- Close the sides of the skirt
- K.- Merge and place the waistband



**CODIGO
CODE
354**

CONJUNTO HUASA DE SALON



TALLAS/SIZES

6m	9m	12m	18m	24m	36m	
4	6	8	10	12	14	16
S	M	L	XL			



- Adquiere Patrones Digitales. Descarga e imprime en casa.
- Matrices para Maquinas Bordadoras. Encuentra PES, JEFF, XXX
- Patrones Impresos. adquiere tus compras online con despachos a todo Chile.
- Encuentra puntos de ventas mas cercanos. Servicios, Articulos y mas en un solo lugar.



www.puntopatrones.com



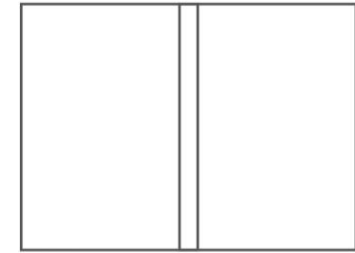
Punto Patrones



- PATRONES INCLUYEN 1 CENTIMETRO DE COSTURA PARA CORTAR Y ARMAR
- CONFIGURE SU IMPRESORA AL MISMO FORMATO DE HOJA QUE ELIGIO
- PATTERNS INCLUDE 1 CENTIMETER OF SEWING TO CUT AND ASSEMBLE
- CONFIGURE YOUR PRINTER TO THE SAME PAPER FORMAT YOU CHOOSE



 **JUNTAR HOJAS**
PUT PAPER TOGETHER



 **NO MONTAR**
DO NOT MOUNT PAPER

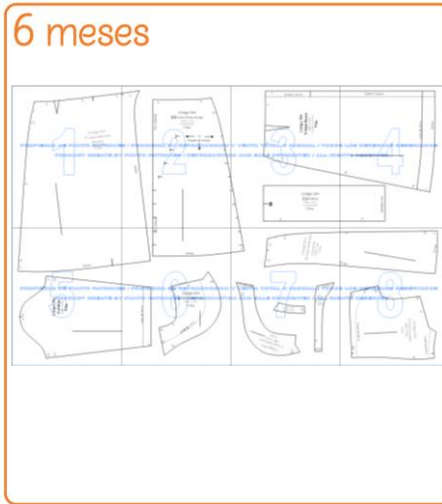
ARMADO DE LAS HOJAS POR TALLAS

PAPER ASSEMBLY

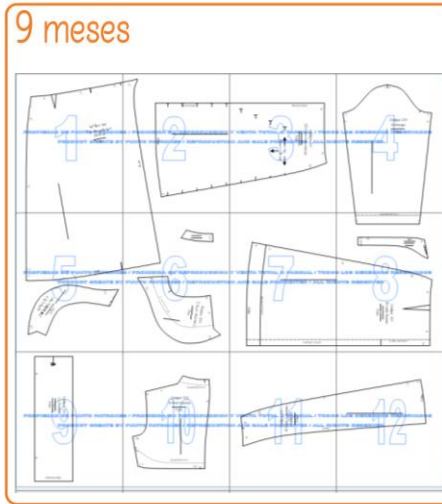
3 meses



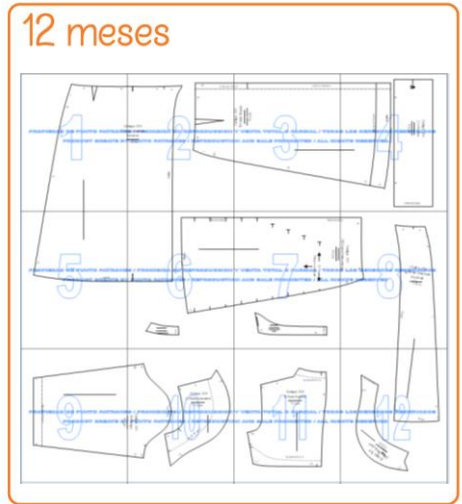
6 meses



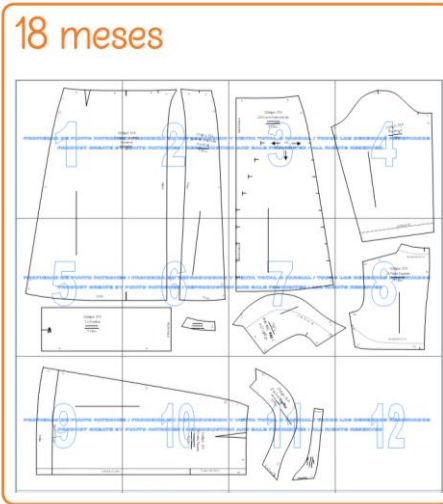
9 meses



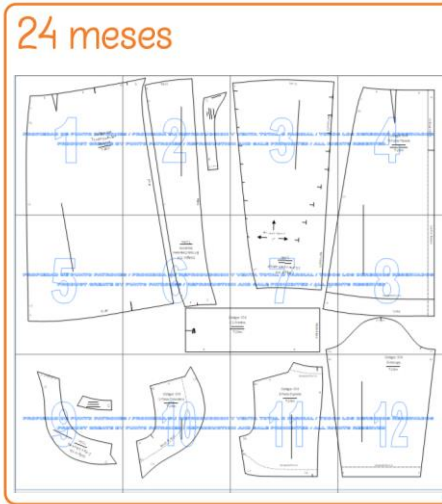
12 meses



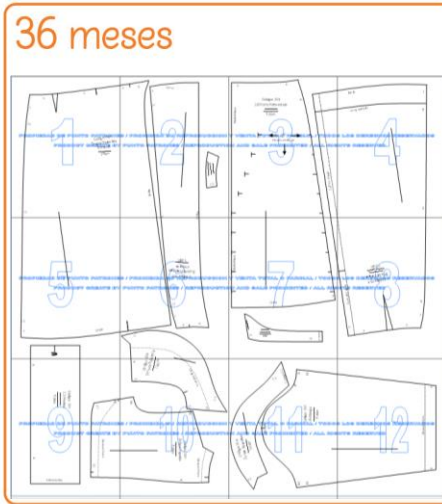
18 meses



24 meses



36 meses

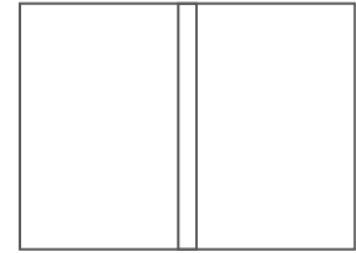




- PATRONES INCLUYEN 1 CENTIMETRO DE COSTURA PARA CORTAR Y ARMAR
- CONFIGURE SU IMPRESORA AL MISMO FORMATO DE HOJA QUE ELIGIO
- PATTERNS INCLUDE 1 CENTIMETER OF SEWING TO CUT AND ASSEMBLE
- CONFIGURE YOUR PRINTER TO THE SAME PAPER FORMAT YOU CHOOSE



 **JUNTAR HOJAS**
PUT PAPER TOGETHER



 **NO MONTAR**
DO NOT MOUNT PAPER

ARMADO DE LAS HOJAS POR TALLAS

PAPER ASSEMBLY

4	6	8	10	12	14
16	S	M	L	XL	XXL

The image displays a grid of 12 panels, each representing a different size for a paper assembly pattern. The panels are labeled with sizes: 4, 6, 8, 10, 12, 14, 16, S, M, L, XL, and XXL. Each panel shows a set of pattern pieces (represented by black outlines) overlaid on a grid of blue horizontal lines. The number of lines in each panel corresponds to the size label. The pattern pieces are arranged in a way that they can be cut out and assembled into a garment. The XXL panel is empty, indicating that the pattern pieces for that size are not included or are on a separate page.